

СТОМАТОЛОГИЯ ҚАЗАҚСТАН

СПЕЦИАЛЬНОЕ ИЗДАНИЕ ДЛЯ
ПРОФЕССИОНАЛОВ

**Дорогие наши партнеры, от всей души хотим поздравить вас с Новым годом!
Желаем вам новых достижений и побед!
Ваши ТОО «AMD group» и ТОО «Омега МТ»**

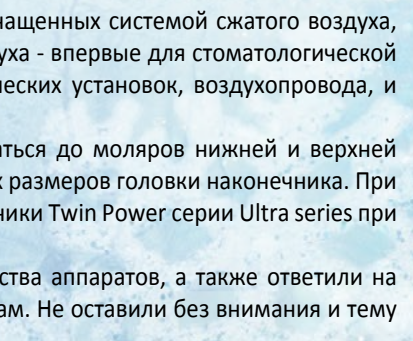
ПРЕДСТАВИТЕЛИ КОМПАНИИ J. MORITA (ЯПОНИЯ) В ДЕКАБРЕ ПРОВЕЛИ ПРЕЗЕНТАЦИИ И ВСТРЕЧИ С ВРАЧАМИ КЛИНИК АЛМАТЫ И АСТАНА

История компании J.Morita началась в 1916 году, когда в Киото Junichi Morita создал легендарную корпорацию, оборудование которой сегодня для всего мира является эталоном качества, надежности, новейших технологий и эстетической привлекательности.

J.Morita производит практически весь спектр стоматологического оборудования от наконечников до 3Д томографов.

В будущем году компания отметит свое 100-летие. К своему юбилею в Казахстане весной 2016 года пройдут значимые мероприятия для врачей-стоматологов с участием зарубежных коллег.

Приезд в декабре специалиста J. Morita Fujio Zushi и регионального менеджера Лилии Хервиг заключался в презентации и демонстрации новых турбинных наконечников серии **Ultra TwinPower**, эндомотора с апекслокатором и эндонаконечником **Dentaport** с новой функцией OTR (Optimum-Torque-Reverse).



г. Алматы День первый (01.12.2015 г.)

КЛИНИКА I-DENT (МЦ «АКАДЕМИЯ ЗДОРОВЬЯ»):

1) Презентация эндомотора с апекслокатором и эндонаконечником **Dentaport** с новой функцией OTR (Optimum-Torque-Reverse).

OTR (Optimum-Torque-Reverse) в переводе с английского - Оптимальное Обратное Вращение.

Новая функция объединяет преимущества вращающихся и циклично-возвратных технологий: пока скорректированное значение крутящего момента не превышено, мотор вращает файл постоянно на оптимальной скорости. Как только давление на файл превышает заданное значение в течение поворота на 180° по часовой стрелке, функция Обратного Вращения активизируется, что обратит вращение файла на 90°. Затем вращение файла в заданном направлении возобновится.

Тем самым:

- Сокращается время прохождения в корневых каналах (нет необходимости в возвратно-поступательных движениях наконечника для разгрузки файла).
- Значительно уменьшился риск поломки файла в канале за счёт умеренного давления на файл.
- Также OTR-функция предотвращает возникновение «ступеней» на стенках канала от возвратно-поступательных движений.

Новый эндонаконечник для **Dentaport**.

Новая головка наконечника изготовлена уже с электродом внутри, что добавило больше обзора и больше рабочей длины файла.

2) Презентация новых турбинных наконечников серии **Ultra TwinPower**

Преимущества:

- Невероятно сниженный уровень шума по сравнению с конкурентами
- Мощные: мощность наконечников заключается в двухуровневой ротор-группе из 36-40 лопастей и подачи воздуха из трёх сопел. (к сравнению: обычно у наконечников других производителей 8-16 лопастей и 1 сопло подачи воздуха). Тем самым, три потока воздуха приходятся сразу на три лопасти, отсюда амплитуда вращения бора стабильна и сбалансирована.
- Быстрая остановка вращения: Уникальное резиновое кольцо во время прекращения работы с наконечником позволяет остановить вращение бора за 2 секунды, тем самым увеличивая ресурс работы подшипников, а также, что немаловажно, делает эксплуатацию наконечника более безопасным как для пациента, так и для врача.
- Анти-всасывание: TwinPower Turbine являются единственной линией высокоскоростных наконечников, оснащенных системой сжатого воздуха, которая предотвращает всасывание загрязненного воздуха и других неблагоприятных частиц в потоке воздуха - впервые для стоматологической отрасли. Эта функция помогает устранить перекрестное загрязнение наконечника, шлангов стоматологических установок, воздухопровода, и блока обработки.
- Микроголовки: Twin Power Turbine Ultra Series Дизайн компактной головки позволит добраться до моляров нижней и верхней челюстей без особых затруднений, а также увеличился обзор благодаря достаточно небольших размеров головки наконечника. При этом врачи, имевшие дело с данными наконечниками, уверяют в том, что турбинные наконечники Twin Power серии Ultra series при малом размере очень удобны и сбалансированы, а также мощнее «обычных» наконечников.

После презентации представители компании врачам дали возможность испытать новшества аппаратов, а также ответили на вопросы касательно продукции компании. в том числе по 3Д томографам и рентген аппаратам. Не оставили без внимания и тему ухода за оборудованием и его обслуживания.

г. Алматы День второй (02.12.2015г.)

На второй день своего пребывания в Южной столице с такой же программой и с такой же концепцией представители Morita посетили ряд клиник:

Клиника **ИМАТЕК ДЕНТ** уже несколько лет является постоянным покупателем продукции J.Morita. Врачи клиники вместе с директором Сунтаевой К.У. проходили обучение в компании по 3D томографии. Руководитель клиники выразила благодарность представителям компании за качество оборудования, которое она приобрела – Veraviewerоx 3D томограф, Дентапорт, PenCure и др. Г-н Fujio Zushi продемонстрировал работу новых наконечников и Дентапорта OTR. После демонстрации клиника приобрела два турбинных наконечника Twin power Turbine новой серии по акции. В клинике **BIODENT** также заинтересовались наконечниками, в итоге приобрели себе два новых, так как преимущества перед конкурентными были налицо. Диол-Стом во главе М.Х. Касенова встретили гостей как давних друзей, продемонстрировав свой «диагностический арсенал».

Идея создать в Алматы крупный диагностический цифровой центр для стоматологии пришла Мурату Хамитовичу Касенову несколько лет назад. Он понимал, что это необходимо и перспективно, но нужно было найти не только лидирующего в области диагностики производителя, но и надежного партнера, который бы помог осуществить эту мечту. Компания J.Morita отвечает всем этим требованиям. Со своим эксклюзивным представителем ТОО «AMD group» они оснастили клинику Диол-Стом аппаратами, которые закрывают все потребности современной рентген и 3Д диагностики.

В клинике имеются такие рентген-аппараты, как интраоральный рентген-аппарат «Veraview iX», 3D-панорамный и цефалометрический рентген-аппарат «Veraviewerоx 3D R100», цифровая панорамная рентген установка «Veraview IC-5» и венец творения J. Morita в диагностике – стационарный аппарат для стоматологии, ЛОР-болезней и нейрохирургии «3D Accutomo 170».

Врачам из **STUDIO MD** пришёлся так по душе дизайн наконечников Twin Power Turbine Ultra Series, что и они решили приобрести себе такой в паре с микромотором от J. Morita.

г. Астана День третий (03.12.2015):

Филиал ТОО «AMD group» - ТОО «Омега МТ» организовали и провели встречи в 4-х клиниках г. Астаны:

- Doctor Dent
- Альфа Стом
- Премьер Астана
- Формула улыбки

Г-н Fujio Zushi также провел презентации по актуальным темам и дал ответы на все интересующие врачей вопросы.

Для всех участников встреч была дана 10% скидка на рентгеновские аппараты и на аппарат DentaPort, а также специальная цена на наконечник TwinPower.

Подводя итог, можно сказать, что все встречи прошли плодотворно. Врачи ближе познакомились с продукцией японского производства, и без сомнений оценили высокое качество. Мы и в дальнейшем будем организовывать встречи с нашими партнерами на территории нашей республики. Следите за нашими новостями и акциями!

ТУРБИНЫЕ НАКОНЕЧНИКИ TWINPOWER, J.MORITA (JAPAN)



Шедевр динамической струйной техники. Единственный в своём роде турбинный наконечник с двойным ротором.

Объединение струйной техники и прекрасного дизайна TwinPower 4H удовлетворяет потребностям даже самых требовательных врачей-стоматологов!

ТЕХНОЛОГИЯ ДВОЙНОГО РОТОРА

Уникальная новейшая технология с двойным ротором даёт большой момент вращения и позволяет совершить разрез с большой точностью. Новейшая динамическая струйная техника сокращает пронизывающий шум, который возникает при использовании наконечника.

РАДИАЛЬНЫЙ ПРОПУСКНОЙ ПРИБОР ВОЗДУХА

Новейшая технология: воздух расходуется по сторонам, так как это позволяет уменьшить дискомфорт для пациента в препарированном участке, который обуславливается вертикальным холодным воздушным потоком.

КЕРАМИЧЕСКИЕ ШАРИКОПОДШИПНИКИ

Эти подшипники легче общепринятых на 40%, имеют плавную ротацию и высокую износостойкость (более чем в 3 раза), обладают непревзойдённым рабочим потенциалом.

Возможность стерилизации в автоклаве при 135°C.

УНИКАЛЬНЫЙ ОПТИЧЕСКИЙ СВЕТОДИОДНЫЙ ПРОВОДНИК

Подсветка с уникальным оптическим диодным

проводником обеспечивает возможность стерилизации в автоклаве при 135°C

СИСТЕМА БЫСТРОЙ ОСТАНОВКИ

Самая быстрая остановка турбины в мире (1 сек) для оптимальной безопасности врача и пациента

ЗАЖИМ БОРА

Чем больше вращение турбины, тем сильнее сжимается бор (система инерционного зажима)

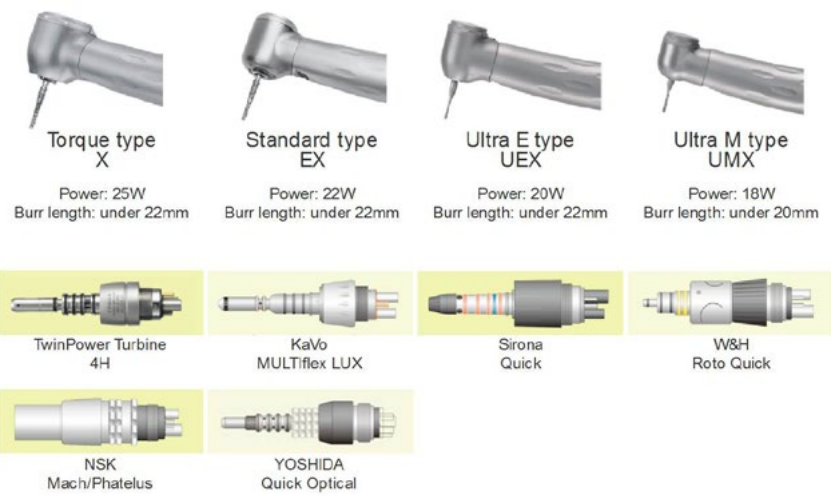
ГАРАНТИЯ ОТ ИНФЕКЦИИ

Уникальная технология (ASBD) не допускает всасывание аэрозолей и др. частичек в наконечник, соединительные элементы и воздушные магистрали.

1. Воздух нагнетается в специальный рассеиватель ASBD под давлением в результате центробежной силы вращения импеллера.
2. В результате высокого давления воздух из ASBD выходит через верхние и нижние отверстия головки.

ЭРГОНОМИЧНЫЙ ДИЗАЙН

Угол обзора врача увеличен на 1,5 градуса.



**УГОЛ ГОЛОВКИ НАКОНЕЧНИКА – 15 ГРАДУСОВ
САМАЯ КОМПАКТНАЯ ГОЛОВКА ИЗ ВСЕХ НАКОНЕЧНИКОВ,
ПРЕДСТАВЛЕННЫХ НА МИРОВОМ РЫНКЕ.**

TWINPOWER TURBINE ULTRA SERIES

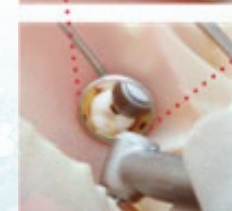
ULTRA E

Ultra E немного больше и мощнее по сравнению с Ultra M. К услугам высота головки 12,7 мм и до 20 Вт мощности. У Ultra E улучшенный обзор, что делает легче работу с зеркалом или микроскопом. Он принимает любой бор стандартных размеров.

Ultra E (Mini Head)



Standard Head



При использовании наконечника со стандартным размером головки, бор должны быть наклонен для видимости, что приводит к большему удалению структуры зуба, чем это необходимо.

ULTRA M

Ultra M обеспечивает 18 Вт мощности, двойную силу некоторых других популярных мини наконечников. Он также предлагает наименьшую головку линии TwinPower Turbine с высотой всего 10,6 мм. Благодаря очень компактным размерам, Ultra M предлагает исключительный доступ. В работе с данным наконечником используются боры не более 20 мм.

Ultra M (Mini Head)



Standard Head



Стандартного размера головки ударяют противоположные зубы в области лечения. Ощущение этого может вызвать напряжение и дискомфорт для пациентов.

БАЗОВЫЙ ОДНОДНЕВНЫЙ КУРС ПО МЕТАЛЛОКЕРАМИКЕ: «МЕТАЛЛОКЕРАМИЧЕСКАЯ МАССА VITA VMK MASTER; ТЕОРЕТИЧЕСКИЕ И ПРАКТИЧЕСКИЕ АСПЕКТЫ РАБОТЫ»



В ноябре 2015 года в г. Алматы
ПРОШЕЛ КУРС ДЛЯ ЗУБНЫХ ТЕХНИКОВ И
ВРАЧЕЙ-ОРТОПЕДОВ.

ЛЕКТОР: Бижанов Шокан – консультант фирмы «VITA»
Участники курса освоили базовую технику
моделирования керамикой одиночной
металлокерамической коронки фронтального участка.
ПО ОКОНЧАНИЮ КУРСОВ ВСЕМ УЧАСТНИКАМ ВРУЧИЛИ
СЕРТИФИКАТЫ ФИРМЫ VITA.

По вопросам обучения, просим обращаться в
ТОО «AMD group»: (727) 313-15-23



VITA



АКЦИЯ!
до 29 февраля
2016 г.

Vita VMK Master (12 гр. и 50 гр.)
5 + 1 в подарок!

SYNEA VISION – РАБОТА В НОВОМ ИЗМЕРЕНИИ ПРИ БЕСТЕНЕВОМ ОСВЕЩЕНИИ



Во время ежедневного использования при серьёзных нагрузках новый турбинный наконечник серии **Synea Vision** от компании **W&H** с пятиточечным кольцом светодиодов, постоянно подвергается проверке. Оснащенный по последней технологии, наконечник не только отличается надёжностью и долгим сроком эксплуатации, но и, прежде всего, превосходной концепцией использования технологии LED. Доктор медицины в стоматологии Грит Парадайзер, у которой более года находится на апробации новое оборудование от компании W&H, говорит о «вершине» в области реставрации и протезирования. Врач-стоматолог из Фрайлассинга, Германия, теперь осуществляет почти 99% своей работы с помощью турбинного наконечника серии Synea Vision. Этот инструмент открывает абсолютно новые возможности при лечении в стоматологии.

Группа из пяти специалистов во Фрайлассинге принимает примерно 25 пациентов каждый день – несомненно, это достижение! Но не только персоналу приходится упорно трудиться, для стоматологических инструментов это тоже проверка на прочность. «Основным критерием является то, что эти инструменты долговечны. Конечно, мы уделяем особое внимание тому, чтобы пользоваться ими осторожно, но наконечники всё же используются непрерывно, из-за большого наплыва пациентов в нашей практике», - говорит доктор Грит Парадайзер.

В дополнение к препарированию кариозных полостей и зубов под ортопедические конструкции, наконечник также используется для удаления пломбировочных материалов. «Чем больше вы работаете, тем чаще вы обрабатываете и стерилизуете инструменты. Это означает, что наконечники подвергаются дополнительным нагрузкам, вот почему нам нужны инструменты, которые всё это выдержат».

МАКСИМУМ ИННОВАЦИИ

Новая турбина серии Synea Vision – это плод многих лет интенсивной работы команды разработчиков. Для того, чтобы отвечать всем требованиям рынка, ключевое значение приобрело тесное сотрудничество с врачами-стоматологами на всех этапах. Это предоставило возможность разработать инструмент, который выделяется не только долгим сроком службы, но также, своими уникальными преимуществами.

КОЛЬЦО ИЗ ПЯТИ СВЕТОДИОДОВ 5X LED – ЭТО 100% ОСВЕЩЕННОСТЬ ОБЛАСТИ ЛЕЧЕНИЯ

Из-за плохой освещенности области лечения и сложности с обзором, становится очень важной прецизионная и безопасная работа в ограниченном пространстве. С новым кольцом из пяти светодиодов (Ring LED+) турбинные наконечники серии Synea Vision, впервые на практике обеспечивают **100%** бестеневое освещение участка лечения. Освещена не только мезиальная, но и щёчная, дистальная и лингвально/палатальная поверхности одновременно. Это значительно повышает безопасность при лечении. «Несмотря на операционный светильник, я, как стоматолог, часто сталкиваюсь с плохими условиями освещения области лечения, особенно, когда мне приходится работать в области моляров. Мне, чтобы оценить участок лечения, важно увидеть ту область, которую невозможно осветить при помощи операционного светильника или бинокулярных очков с подсветкой», - говорит доктор Грит Парадайзер.



Доктор Грит Парадайзер восхищена качеством освещения турбинных наконечников серии Synea Vision.

Оборудованная кольцом с пятью светодиодами 5 x LED, турбина серии Synea Vision – это первый в мире инструмент, который обеспечивает подсветку по оси бора. Это означает, что стоматологи обретают 100% освещение даже в труднодоступных областях. «Иногда я даже использую такую турбину просто для освещения определенных областей, без осуществления при этом каких-либо манипуляций. Конечно, это можно делать и стандартными инструментами с освещением по технологии LED, но новая турбина от компании W&H обеспечивает освещение высокого качества. Я нахожу работу с турбиной серии Synea Vision очень комфортной».



Даже в случае длительной по времени процедуры, уникальная эргономичная конструкция турбинного наконечника от компании W&H позволяет работать без напряжения.

ЭРГОНОМИКА СОЧЕТАЕТСЯ С ДЛИТЕЛЬНЫМ СРОКОМ СЛУЖБЫ

По словам доктора Грит Парадайзер, особенное преимущество турбины компании W&H – это сочетание эргономичной конструкции и маленькой головки. Благодаря малому весу этого инструмента, можно осуществлять лечение в течение более длительного времени, без каких-либо признаков усталости рук. «Конечно, за последние годы, конструкторами проделана большая работа, но если сравнивать, то даже самые последние модели кажутся немного тяжелее, и больше, чем надо. Новая турбина серии Synea Vision не только намного лучше ложится вам в руку, но еще обеспечивает благодаря маленькой головке доступ к труднодоступным местам», - объясняет стоматолог. Отвечая на вопрос, не будут ли её коллеги-мужчины испытывать неудобства в работе из-за утонченности конструкции, Д-р Парадайзер ответила: «Эта турбина ложится в вашу руку идеально – как ручка; ими и мужчины, и женщины пользуются с самого детства».

Однако, внешний вид этого инновационного инструмента от компании W&H отличается не только своей эргономичностью: благодаря новейшему устойчивому к царапинам покрытию, стала возможной идеальная защита поверхности от повреждений. «Из-за высоких нагрузок, которым подвержены инструменты в процессе обработки и стерилизации, многие быстро теряют свой глянец и изнашиваются. Благодаря специальному покрытию на турбинном наконечнике серии Synea Vision, даже при интенсивном использовании на инструменте не остается абсолютно никаких царапин. «Сегодня этот инструмент выглядит таким же новым, как в тот день, когда мы начали испытание», - радостно говорит доктор Парадайзер. - «Внешний вид наконечника имеет значение для критерия доверия пациентов к клинике и врачу. Это означает, что превосходный внешний вид наших наконечников – это важный фактор в конкурентной борьбе».

5X SPRAY – БЕЗОПАСНОЕ ОХЛАЖДЕНИЕ УЧАСТКА ЛЕЧЕНИЯ

Охлаждение участка лечения очень важный критерий для безопасной работы. При помощи пятиточечного спрея (5x spray) турбинный наконечник от компании W&H обеспечивает всестороннее качественное охлаждение.

«Многие инструменты оборудованы тройным спреем. Однако, если ассистент во время работы слишком близко

разместит слюноотсос к инструменту, существует риск недостаточного охлаждения области лечения.

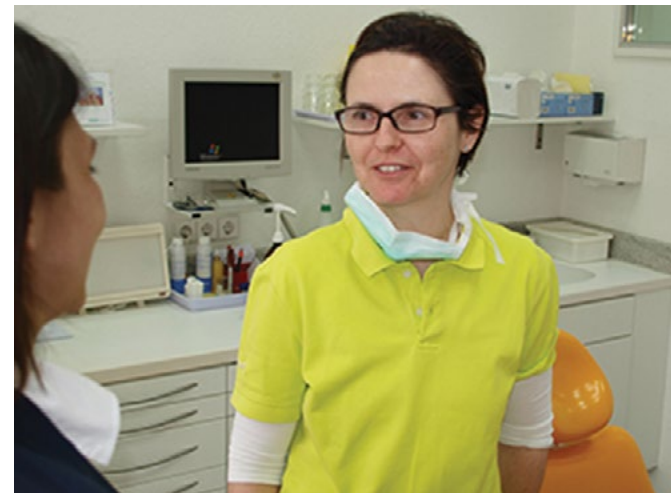
В случае с турбинным наконечником с пятиточечным спреем (5x spray) такая ошибка исключена.

ВСЁ ОТ ОДНОЙ КОМПАНИИ

Являясь клиентом компании W&H на протяжении многих лет, доктор Грит Парадайзер убеждена в преимуществах передовой технологии компании W&H. «Решающими факторами для меня являются в первую очередь качество и соотношение цены и качества стоматологического оборудования. Турбинным наконечникам серии Synea Vision свойственна не только оптимальная долговечность и надёжность, но также, инновационные функции, которые обеспечивают мне оптимальную работу с пациентом. Доступность компетентной консультации и сервисного обслуживания тоже особенно важны для меня. Компания W&H – надёжная и привержена инновациям. И я полагаю, что работать с оборудованием от одной компании – это тоже важное преимущество», - заключила доктор Грит Парадайзер.



Инновационное кольцо из пяти светодиодов турбинного наконечника серии Synea Vision от компании W&H устанавливает новые стандарты при реставрации и протезировании.



Высокое качество и долгий срок службы является самым важным для современных стоматологических инструментов, считает Д-р Грит Парадайзер.

syneea VISION





EMS
ELECTRO MEDICAL SYSTEMS

АКЦИЯ!

AirFlow Handy
+ 1 флакон
AirFlow powder Classic
+ 1 флакон
Air Flow powder Soft
в подарок!

с 1 января по 29 февраля 2016 г.

Осуществи свою мечту!

EMCIA от J.Morita (Япония)

Уникальная возможность
получить установку
PREMIUM CLASS



MORITA

**С РАССРОЧКОЙ
НА 12 МЕСЯЦЕВ**

Подробности по тел.
+7(727) 313-15-23

с 1 января до 31 марта 2016 г.

ImplantMed

+ угловой
хирургический
наконечник
WS-75 LED G



Всего за 3 000 Евро
(старая цена комплекта 3 400 Евро)



Акция!

Vector Paro
или
Vector Paro Pro



+ **10 Polish**
В ПОДАРОК!

1 января по 29 февраля 2016г.

Veraviewepocs 3D R100

3D и панорамное изображение в одном устройстве
Треугольная функция просмотра отлично подходит
для зубного ряда
Регулируемый панорамный слой изображения
Сегментированные панорамные изображения
Встроенный плоский детектор группы для
панорамных и 3D изображений
Удобный сенсорный экран-дисплей
3D зона обследования: Ø 40 x 40 мм,
Ø 40 x 80 мм, Ø 80 x 80 мм, R100 x 80 мм,
R100 x 50 мм
Легкая обработка для 3D-изображения с объемным
и послойным просмотром в реальном времени



88 000 евро - 10% СКИДКА
= 79 200 евро

до 29 февраля 2016 г.

Veraview iX Type R с креслом

Маленькая панель управления
Защита пациента при постоянном контроле напряжения
Интуитивная панель управления
Светодиодная направляющая для фокальной точки
позиционирования
Маленький и компактный, может быть установлен
практически в любом месте.
Постоянный контроль напряжения минимизирует
лучевую нагрузку пациента
Варианты Напряжение на трубке включают 60 или 70 кВ.
Настройки автоматически сохраняются в памяти
Время экспозиции от 10 мс до 2 секунд



5 400 евро - 10% СКИДКА
= 4 860 евро

до 29 февраля 2016 г.

Veraview IC-5 HD

Время экспозиции 5,5 секунд при значительно сниженной
лучевой нагрузке.
С-образная рама аппарата вращается в три раза быстрее,
чем у обычных панорамных устройств. При рекордно
низком времени экспозиции 5,5 секунд значительно снижает
лучевую нагрузку.
Высокое качество изображений: функции DDAE и AIE
позволяют получать рентгенограммы с высокой резкостью
и четкостью DDAE одновременно контролирует напряжение
(кВ) и силу тока (мА) путем измерения мощности
рентгеновских лучей, проходящих через тело пациента.
AIE – это программное обеспечение, которое обеспечивает
оптимальную плотность всего изображения и выделяет
детали по их уровню яркости. Таким образом, получается
исключительно четкое изображение.
Повышенная экономия энергии: 50 % от уровня
потребления энергии обычными рентгеновскими
установками; Цифровая технология: пленка и проявочное
оборудование не требуются.



25 200 евро - 10% СКИДКА
= 22 680 евро

до 29 февраля 2016 г.

AMD.KZ
Asian Medical
Depo group

ТОО «Asian Medical Depo group»
г. Алматы, ул. Богенбай батыра, 149
+7 (727) 313-15-23; +7 (727) 313-15-26
info@amdgroup.kz; www.amdgroup.kz

Филиал в г. Астана: ТОО «Омега МТ»
Адрес: г. Астана, ул. Майлина 23 ВП 1
Тел./факс: +7 (7172) 56-78-45
omegamt@mail.ru



AIR-FLOW MASTER PIEZON EMS (Швейцария)



Многофункциональный аппарат для комплексной профилактики и лечения, комбинирующий применение технологий PIEZON NO PAIN, Air-Flow и Perio-Flow

ОПИСАНИЕ:

- Наконечник Piezon® LED с подсветкой операционного поля
- 3 емкости для рабочих растворов и порошков
- Дает возможность чередования и сочетания в процессе обработки технологий PiezonNoPain, Air-Flow и Perio-Flow
- Два режима работы: «стандартный» и «перио»
- Улучшенные дизайны эргономика: сенсорная панель управления, магнитные держатели наконечников, ультратонкая многофункциональная педаль
- Новая технология PIEZON NO PAIN, создающая плавные ультразвуковые колебания для снижения болевых ощущений и обеспечивающая обратную связь с инструментом в процессе работы
- Требуется подключение к системе подачи воды, сжатого воздуха и электропитанию стоматологической установки

EMS
ELECTRO MEDICAL SYSTEMS

Polisher Cabinet

ОСНОВНЫЕ ХАРАКТЕРИСТИКИ:

- Полиры (в том числе с алмазным наполнением) для профилактики, для обработки всех типов дентальных материалов, в том числе оксида циркония.
- Одно-, двух- и трехшаговые системы полирования.
- Различные формы и размеры.



Алмазные и твердосплавные инструменты

ОСНОВНЫЕ ХАРАКТЕРИСТИКИ:

Более 400 видов алмазных инструментов для турбинного или углового наконечника, все формы, размеры, 6 типов зернистости.

Твердосплавные боры и финиры всех форм и размеров - от традиционных до самых современных.

ШИРОКИЙ ВЫБОР СПЕЦИАЛЬНЫХ ИНСТРУМЕНТОВ:

- для детской стоматологии;
- для пародонтологии;
- для разрезания коронок;
- инструменты повышенной агрессивности Turbo;
- инструменты длительного использования и т.д.



Алмазные инструменты для лаборатории (боры, фрезы, диски)

ОСНОВНЫЕ ХАРАКТЕРИСТИКИ:

Гальванические инструменты - 4 типа зернистости по ISO, широкий выбор форм и диаметра рабочей головки, специальные формы, диски Flex, SuperFlex, UltraFlex.

Спеченный алмаз - 3 типа зернистости, широкий выбор форм и диаметра рабочей головки, диски.

Инструменты на органической связке SuperMax - холодное шлифование металлов, любых твердых материалов.

Инструменты на керамической связке AllCeramicSuperMax - для обработки керамики. Для обработки всех типов дентальных материалов - от эластичных пластмасс до оксида циркония.

ПРИМЕЧАНИЯ:

Инструменты из спеченного алмаза требуют регулярной очистки правильным камнем для восстановления абразивной способности.

NTI
New Technology Instruments



Аппарат Prozone

Аппарат **Prozone**, генератор озона от компании W&H, является великолепным устройством для дезинфекции, которое может использоваться в разных областях стоматологии для предотвращения воспаления и инфекции.

Prozone вырабатывает озон – газ, который оказывает мощнейший антибактериальный эффект, способствуя скорейшему заживлению ран и лечению инфекций, поэтому он может быть востребован в самых разных сферах стоматологии.

Аппарат **Prozone** предоставляет врачам-стоматологам возможность применять озон в самых разных областях стоматологической практики, а именно – в эндодонтии, пародонтологии – при лечении любых заболеваний пародонта, в ортодонтии, в хирургии и имплантологии - для дезинфекции любого рода, при удалении и установке имплантатов, для дезинфекции коронок, мостов, вкладок, накладок – защитных коронок, при травлении и фиксации, при лечении кариеса, при лечении герпеса, гингивитов, стоматитов, афтоидных язв, для точечной дезинфекции, для коагуляции, при повышенной чувствительности зубов, а также в стоматологической педиатрии - для лечения кариеса молочных зубов и обработки и обеззараживания ортодонтических конструкций, предназначенных для детей.



Variotime Easy Putty

A - силиконовый материал для снятия оттисков тип 0 (высокой вязкости, формуемый или путти), в банках, для ручного смешивания, применяется для основы оттиска.

Материал основы оттисков формуемой консистенции.

СВОЙСТВА:

- Мягкая консистенция смешивания.
- Высокая конечная твердость для оказания давления на материал коррекции и низкой деформации оттиска.
- Легко подрезать в двухэтапной методике.
- Доступен в упаковках ручного смешивания,
- Подходит для двухэтапной и сэндвич методик.

КОМПЛЕКТ ПОСТАВКИ:

- 2 банки по 300 мл, (основа+катализатор)



Variotime Mono Phase

A - силиконовый материал для снятия оттисков тип 2 (средней вязкости), в картриджах по 50 мл, для автоматического смешивания в пистолете смесителя 1:1 или 2:1, идеален для снятия монофазных оттисков без корректирующего слоя, а так же при работах с индивидуальными ложками.

- Сбалансированная окончательная твердость для стабильной точности оттиска и легкости извлечения
- Отчетливая тиксотропность
- Может быть использован как материал основы или нанесен вокруг границ препарирования
- Доступен в картриджах для ручного диспенсера
- Подходит для монофазных оттисков.

КОМПЛЕКТ ПОСТАВКИ:

- 2 x 50 мл картриджа Variotime Monophase
- 10 смесительных наконечников (желтых)



Variotime Light Flow

A - силиконовый материал для снятия оттисков тип 3 (очень низкой вязкости), для коррекции оттисков, в картриджах по 50 мл, для автоматического смешивания в пистолете смесителя 1:1 или 2:1

Материал коррекции оттисков консистенции «лайт».

СВОЙСТВА:

- Гидрофильные свойства для высокой текучести.
- Высокая эластичность и прочность на разрыв.
- Идеален для двойного смешивания и сэндвич методик, так как более вязкий, чем Variotime Extra Light Flow, что дополняет высокую вязкость материалов основы оттиска в указанных методиках.
- Подходит для двойного смешивания, сэндвич оттисков

КОМПЛЕКТ ПОСТАВКИ:

- 2 картриджа по 50 мл, вкл. 10 смесительных наконечников



Heraeus

ПРЯМЫЕ КОМПОЗИТНЫЕ ВИНИРЫ – БЫСТРЫЙ СПОСОБ УЛУЧШЕНИЯ ЭСТЕТИЧЕСКИХ ХАРАКТЕРИСТИК ЗУБОВ

Лобовкина Л.А.
К.м.н., врач высшей категории,
зав. лечебно-профилактическим отделением
Филиал № 6 ФГКУ «ГВКГ им. Бурденко» Минобороны РФ
Романов А.М.
г. Москва, к.м.н., гл. врач клиники «Импламед»



Рис. 1



Рис. 2



Рис. 3



Рис. 4



Рис. 5



Рис. 6

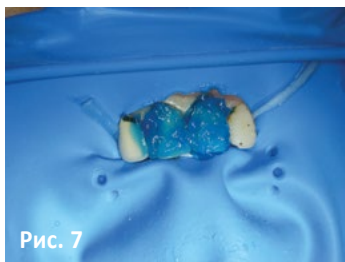


Рис. 7



Рис. 8

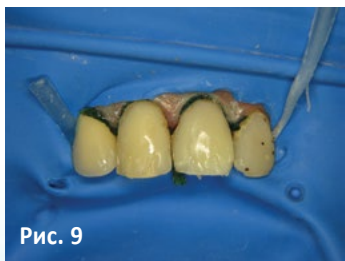


Рис. 9



Рис. 10

В настоящее время все больше работ выполняется не только в целях восстановления функциональности, но и в целях восстановления или улучшения эстетики, которое не связано с наличием кариозных полостей. Современные композитные материалы позволяют изготавливать высокоэстетичные и одновременно минимально инвазивные реставрации (Хуан Мануэль Ликарес Сиксто, 2015). Эволюция материалов, техники и концепций позволяет врачам решать широкий круг проблем в повседневной практике консервативным путем, используя хорошо себя зарекомендовавший метод прямых композитных реставраций.

Однако до сих пор возникают спорные ситуации между врачом-терапевтом и ортопедом по поводу того, каким способом изготовить винир при разрушении коронковой части зуба более 50%. Немаловажным фактором в выборе между не прямой и прямой реставрацией является стоимость (2,3). Как известно, стоимость не прямой реставрации всегда выше, чем прямой. В связи с мировым экономическим кризисом многие пациенты стараются сэкономить на лечении зубов. Следовательно, прямая реставрация в таких случаях часто является идеальным методом, позволяющим быстро решить эстетическую проблему и создать надежную, недорогую реставрацию (1).

КЛИНИЧЕСКИЙ СЛУЧАЙ

Пациентка В., 25 лет, обратилась в клинику терапевтической стоматологии с жалобами на эстетический дефект зубов 1.1, 2.1 и 2.2 (Рис. 1: зубы 1.1, 2.1 и 2.2 – исходная ситуация).

Перед началом лечения проводилась фиксация исходной ситуации с помощью фотографий, а также комплексное клиническое и рентгеновское обследование пациентки, были изготовлены ситуационные модели. Пациентке было рекомендовано изготовить керамические виниры на зубы 1.2, 1.1, 2.1 и 2.2. Однако она настояла на восстановлении зубов при помощи виниров из композиционных материалов.

Предварительные этапы включали профессиональную, индивидуальную гигиену полости рта; обсуждение с пациентом особенностей реставрации и взаимной ответственности за результаты работы.

После обезболивания поверхность зуба очищена от органических остатков пищи и пелликулы при помощи щетки и безфтористой пасты (Рис. 2). В своей работе мы отдаем предпочтение пасте «Клинт» (VOCO), которая создает более комфортные условия для врача, так как имеет высокие адгезивные характеристики и не разбрызгивается во все стороны при работе. Этап очищения поверхности зуба от органических остатков пищи и пелликулы проводится еще не всеми стоматологами, несмотря на его значимость. Пелликула имеет органическую основу, она не растворяется фосфорной кислотой. Следовательно, ее присутствие на поверхности зуба будет снижать адгезию пломбировочного материала к поверхности эмали. А это, в свою очередь, приведет к неудовлетворительным отдаленным результатам. Поэтому данный этап нужно проводить обязательно даже при хорошей гигиене полости рта пациента и при отсутствии видимых зубных отложений.

Следующим этапом стал выбор материала для будущей реставрации.

Для большей идентичности цветопередачи рекомендуется смочить водой также и цветовой шаблон пломбировочного материала.

Согласно «концепции естественной послойной реставрации» процедура подбора оттенков состоит из 2 этапов:

1) выбор цветовой насыщенности дентина в пришеечной области, где эмаль наиболее тонкая;

2) выбор оттенка эмали – по режущему краю, где находится наиболее толстый слой эмали (Рис.

3: Определение цвета будущей реставрации).

Далее проведено препарирование зубов. Сначала при помощи бора-маркера глубины (SS WHITE) (Рис. 4: использование бора-маркера глубины) намечена степень иссечения вестибулярной поверхности коронки зуба 2.1: пропилены канавки глубиной 0,3 мм. Затем алмазным бором конусовидной формы выровнена вестибулярная поверхность между канавками. Обращаем внимание на особенности препарирования пришеечной стенки. Ее следует располагать на уровне десневого края либо на 0,1-0,3 мм ниже него.

После этого обрабатывается тело зуба, формируются бороздки на медиальной и дистальной гранях. Бором грушевидной формы сформированы границы винира с тканями зуба. Они расположены в соответствии с эстетической целесообразностью – на участках, не видимых при прямом осмотре. На этом же этапе проведено удаление «старых» пломб (Рис. 5: Вид зубов 1.1 и 2.1 – после удаления «старых» пломб).

Важным технологическим моментом является адекватное формирование границы винира с тканями зуба. Дело в том, что создание пологого, широкого скоса часто приводит к тому, что напряжения, возникающие на границе винира с эмалью зуба, вызывают нарушение краевого прилегания, «течь шва» и появление краевого окрашивания реставраций.

Учитывая это, мы рекомендуем при препарировании зуба под композитный винир создание глубокого желобовидного скоса с формированием в гингиво-контактной области углубления в виде «собачьей ноги» (dog-leg) в форме желобка.

Заключительным этапом препарирования является финишное шлифование краев эмали алмазным бором сверхтонкой зернистости (с желтой или красной полосой).

На сегодняшний день многие разработчики и производители стоматологических материалов анонсировали создание таких композиционных материалов, которые ориентированы на воспроизведение структуры эмали и дентина зубов, максимально приближенной к естественной (3). Одним из них является «Амарис» (VOCO, Германия), которым была выполнена реставрация зубов в нашем случае. Это композит с новой системой расцветки, специально разработанной для создания эстетических реставраций, с помощью которой стоматолог может быстро и безошибочно выбрать нужные оттенки.

Этот композиционный материал является высоконаполненным, так как содержит 80% микрогибридного наполнителя. Равномерное распределение частиц наполнителя и их тонкая дисперсность определяет особую гладкость поверхности, благодаря которой материал прекрасно полируется. С течением времени высококачественная структура материала полностью себя оправдывает – поверхность реставрации остается гладкой и имеет «сухой» блеск (4). Для передачи индивидуальных особенностей имеются два специальных оттенка: 1) высокоопределенный оттенок (НО), выполняющий функции маскирующего агента, который используется при необходимости скрыть сильно пигментированный дентин, замаскировать штифт, «оживить» цвет депульпированного зуба; 2) высокопрозрачный (НТ), предназначенный для восстановления режущего края и имитации зон прозрачности.

Проведено кондиционирование эмали и дентина 35% ортофосфорной кислотой (гель «Вокоцид») (Рис. 6: Этап кондиционирования эмали и дентина). После нанесения однокомпонентной адгезивной системы 5 поколения «Солобонд М» (VOCO, Германия в качестве суперадаптивного слоя применен композит повышенной текучести «Амарис флоу». Сначала проведена реставрация

зуба 1.1. Внесен дентиновый оттенок ОЗ (Рис. 7: внесение дентинового оттенка «Амарис»). Далее при помощи силиконового ключа, изготовленного до препарирования зубов, восстановлена небная стенка зуба 2.1. Далее внесен дентинный слой ОЗ композита «Амарис» и сформированы мамелоны (Рис. 8: Зубы 1.1 и 2.1 – этап реставрации). Для получения хорошего эстетического результата эмалевый оттенок на вестибулярной поверхности наложен одним слоем толщиной 0,5 мм и, распределен при помощи кисточки, смоченной адгезивом. Учитывая тот факт, что у пациентки отсутствовали зоны прозрачности (в большинстве случаев они исчезают к 25-30 годам), прозрачный оттенок при реставрации не использовался (Рис. 9: Зубы 2.1 и 2.2 – после реставрации композиционным материалом «Амарис»).

После этого выполнено макро- и микроконтурирование реставрации: контактной и пришеечной области – дисками различной зернистости, вестибулярной поверхности – пиковидными алмазными борами низкой и сверхнизкой абразивности. Затем реставрация была отполирована универсальными полировочными головками. В своей работе мы используем универсальные полировочные головки JAZZ Supreme Polishers (SS WHITE), которые состоят из алмазных микрочастиц различного размера, заключенных в синтетическую резиновую матрицу. Такая одноэтапная система позволяет получить превосходный блеск быстрее и без применения полировочной пасты. Набор Jazz Supreme Polishers содержит четыре разных по форме полировочных головки (пламевидная, чашечка, диск и маленькая пламевидная) в автоклавируемом контейнере. Окончательный вид реставрации зубов 1.1 и 2.1 представлен на рисунке (Рис. 10: Зубы 1.1 и 2.1 – окончательный вид после реставрации «Амарис»).

В следующее посещение (через 1 неделю) была проведена реставрация зуба 2.2 и коррекция анатомических характеристик зубов 1.1 и 2.1 (выравнивание по ширине) (см. в следующем номере)

ЗАКЛЮЧЕНИЕ

Изготовление прямых композитных виниров требует исключительно высокого уровня мастерства врача, как в области науки, так и искусства стоматологии (Хавори Э., 2015).

Применение композиционного материала «Амарис» позволяет добиться очень хорошего оптического результата всего за одно посещение. Преимуществом этого композита является отличная флуоресценция, которая мало отличается от естественных тканей зуба при ультрафиолетовом освещении. Знание же свойств материала и соблюдение рекомендаций производителя, особенно при использовании адгезивных технологий, является основным условием достижения предсказуемого и долговечного результата, приводящего к полному удовлетворению стоматолога и, разумеется, пациента.

Литература:

1. Гольдштейн Р. Эстетическая стоматология. - Канада. - 2003. - Т.1. - 493с.
2. Терри Д., Лейнфельдер К. Реставрации с использованием композитной смолы – упрощенный подход // Частная стоматология. - 2008. - апрель. - С. 23-38.
3. Hajto J. Достоинства и недостатки прямых композитных реставраций. Часть 2 // Новое в стоматологии. - 2007. - № 2. - С. 1-18.
4. Amaris - 5 лет успеха в создании эстетичных реставраций // Дентал Таймс, 2013. - выпуск 16. - с. 16-18.

Депозиторез -

эффективный метод лечения корневых каналов при помощи гидроокиси меди-кальция.

При помощи стандартного эндодонтического лечения корневых каналов не всегда возможна полноценная обработка, дезинфекция и пломбирование корневых каналов зуба. Даже после тщательной обработки в канале можно обнаружить некротизированные ткани.

В основе депозитореза лежит использование гидроокиси меди-кальция, которая обладает выраженными дезинфицирующими свойствами и эффективно борется не только со всеми бактериями и их спорами, но и с грибами и их спорами. Кроме того, медь обладает свойством стимулирования роста костной ткани, вследствие чего происходит рост остеоцемента и запечатывание корневого канала.

ПОКАЗАНИЯ К ПРИМЕНЕНИЮ ДЕПОЗИТОРЕЗА:

- Наличие искривленных и труднодоступных каналов
- Наличие некротизированных тканей в корневом канале
- Наличие гангренозного содержимого в канале
- Наличие сломанного инструмента в корневом канале
- Наличие перфорации корня зуба
- Наличие облитерированных каналов
- Наличие широкого апикального отверстия

КУПРАЛ (ГИДРООКИСЬ МЕДИ КАЛЬЦИЯ)

30 г паста

- Лечение корня с применением депозитореза или без него
- Непрямая изоляция пульпы
- Прямая изоляция пульпы (применяется смесь с высокодисперсной гидроокисью кальция в соотношении 1:20)

- Лечение тканевых карманов при пародонтопатиях
- Лечение пародонтита

ГИДРООКИСЬ КАЛЬЦИЯ ВЫСОКОДИСПЕРСНАЯ

водосодержащая паста, 15 г

- для лечения молочных зубов и зубов с несформированными корнями в чистом виде или смеси с купралом® (9 : 1) (без прибора депозитореза)
- в качестве тонкой прокладки вблизи пульпы для фронтальных зубов
- для прямого покрытия пульпы
- для лечения корней постоянных зубов
- для лечения методом депозитореза® (в смеси с купралом 9:1)
- для промывания каналов (молочко гидроокиси кальция)

ЭМАЛЬ-ГЕРМЕТИЗИРУЮЩИЙ ЛИКВИД

(5+5 мл), (20+20 мл)

- для десенсибилизации шейки зуба путем глубокого фторирования твердой субстанции, для оптимальной локальной профилактики кариеса, для минерального запечатывания фиссур.

ДЕНТИН-ГЕРМЕТИЗИРУЮЩИЙ ЛИКВИД

(5+5 мл), (20+20 мл)

- Для профилактики кариеса, снятия чувствительности дентина, защиты пульпы и дентина при пломбировании полостей, покрытии зубов коронками

- десенсибилизация шейки зуба
- локальная профилактика и лечение кариеса зубной эмали
- минеральное запечатывание фиссур



LM Instruments

- это удобные стоматологические инструменты, облегчающие работу стоматолога и делающие ее более эффективной.

Современные инструменты LM исключительно эргономичны и пользуются популярностью во всем мире. Эргономичные ручные инструменты LM имеют малый вес и не выскальзывают из рук при работе. Кроме того, длительное использование инструмента не вызывает профзаболеваний. Помимо эргономичности LM-Инструменты обладают рядом уникальных характеристик, например, специальный стальной сплав DuraGradeMax, из которого изготовлен инструмент, обладает чрезвычайно высокой износостойкостью. Цельный стержень обеспечивает безопасность даже при работе с приложением большой силы. Окончательная заточка инструмента вручную гарантирует наиболее острый режущий край, а высокое качество полировки обеспечивает коррозионную устойчивость. Инструменты LM выполнены в разных цветах и имеют четкую кодировку, что позволяет легко идентифицировать нужный инструмент.

(пр-во Финляндия)

Угловые наконечники от компании W&N



Угловой наконечник WA-86 A серия Synea

Угловой наконечник WA-86 A, понижающий (10:1), с кнопочным зажимом, одиночный спрей, игла для очистки каналов, стальные шарикоподшипники.

560 Евро



Угловой наконечник WA-86 LT серия Synea

Угловой наконечник WA-86 LT, с оптикой, понижающий (10:1), со световодом, с кнопочным зажимом, одиночный спрей, игла для очистки каналов, стальные шарикоподшипники.

760 Евро



Угловой наконечник WA-66 LT серия Synea

Угловой наконечник WA-66 LT, с оптикой, со световодом, кнопочный зажим, одиночный спрей, (2:1), стальные шарикоподшипники.

700 Евро



Угловой наконечник WA-99 A серия Synea

Угловой наконечник WA-99 A, высокоскоростной (1:5), нет света, с кнопочным зажимом, керамические шарикоподшипники, пятиточечный спрей.

700 Евро

Главный редактор – А.В. Гойколова

Распространяется бесплатно

Газета зарегистрирована Министерством культуры, информации и общественного согласия РК

Свидетельство о регистрации № 2898 от 01.05.2002г.

Периодичность: 1 раз в 2 месяца

Тираж – 1 000 экз

Отпечатано в типографии: ТОО «Grad Media Group»

ул. Суюнбая, 89а, тел: +7 (727) 313-15-50

РЕДАКЦИОННЫЙ СОВЕТ:

С.С. ЕСЕМБАЕВА – д.м.н., профессор

Р.Н. ЖАРТЫБАЕВ – д.м.н., профессор

М.Т. КОПБАЕВА – д.м.н., профессор

А.Д. МАМЕКОВ – д.м.н., профессор

О.М. МИРЗАБЕКОВ – д.м.н., профессор

Т.К. СУПИЕВ – д.м.н., профессор

При перепечатке ссылка на «Стоматология Казахстана» обязательна

Мнение редакции не всегда совпадает с мнением автора

Ответственность за содержание и достоверность материалов несет рекламодатель и авторы

Адрес редакции: 050012, г.Алматы, ул. Богенбай батыра 149

тел: +7 (727) 313-15-23, e-mail: info@amdgroup.kz